

# ÉCOLE de MUSIQUE INTERCOMMUNALE SISTERONNAIS-BUECH

À l'EMI, l'apprentissage nourrit à la fois la rigueur et la créativité. Comme l'écrivait Jean-Jacques Rousseau : « Le monde de la réalité a ses limites ; le monde de l'imagination est sans frontières. » C'est dans cet espace sans limites qu'élèves et enseignants explorent, inventent et partagent la musique.



**Maya MIHNEVA, directrice de  
l'École de Musique Intercommunale**

## Les actus de l'EMI Février-Mars 2026



Communauté de Communes  
du Sisteronais-Buëch



### C'est à venir

#### Concerts à l'Auditorium de Sisteron

20 février à 18h

Dans le cadre de la saison de l'Ukraine en France, l'ensemble familial "Maison des Croque-Notes", porté par l'accordéoniste Oleksandr Movchan, s'associe aux jeunes talents de l'école de musique intercommunale pour une soirée de solidarité et de culture.



22 février à 18h

Quintet Castellane des professeurs TOURNEBISE-SHAVERDI-CHOUQUET-ROSSFLEDER et Pierre-Emmanuel LARGERON et la participation des élèves de l'EMI



15 mars à 17h

Laetitia AYMES, professeur de chant et l'ensemble VOX HUMUS « Magnificat ! »

#### Auditions des élèves

Venez encourager les élèves de l'EMI du  
lundi 30 mars au vendredi 3 avril de 18h à 19h.

#### Nouvelle antenne à Laragne Montéglin

47 avenue de Montéglin, les cours dans les nouveaux locaux ont débuté le 3 février.

### C'est arrivé

#### Auditions

Du 16 au 19 décembre 2025 les auditions des élèves de l'EMI accompagnés par leurs professeurs : classes de piano, violon, trompette, guitare, accordéon, flûte, clarinette.



#### Concert de l'Avent

Le 20 décembre 2025 à la Motte du Caire, l'Ensemble à Cordes et les Chœurs de l'EMI ont été accueillis par Jérôme FRANCOU, maire.



### C'est à découvrir

#### Éveil musical

L'éveil musical est l'occasion d'initier les enfants à la musique, afin de développer leurs capacités d'écoute, d'expression et de communication ainsi que leur sensibilité artistique.

Les séances sont animées par Jonathan GAUTHIERO, le mardi de 17h à 17h45, à l'auditorium de Sisteron.

Enfants de 4 à 6 ans

Les inscriptions sont encore possibles



### Côté partenaires

Prochaine représentation au Théâtre Durance :  
STABAT MATER, les voix du corps (danse)  
19 mars à 20h30.

Avec des tarifs réduits et la mise en place  
d'un bus gratuit pour s'y rendre.



Réservation Billetterie Théâtre Durance : 04.92.64.27.34

L'ensemble de l'équipe de l'EMI se déplacera pour la première fois au **Théâtre Durance** pour une séance de travail, sur les projets à venir et la collaboration avec la **Scène Nationale** le 11 février.

## Présentation d'une partie de l'équipe

### Solmaz SHAVERDI



Quel est votre instrument ? ou discipline ?

Violoncelle

Pratiquez-vous un 2<sup>e</sup> instrument ?

Ukulélé

Un musicien favori ?

Difficile de choisir ! J'ai plusieurs compositeurs favoris selon les périodes musicales.

Votre principale qualité ?

Ma patience et ma persévérance

Votre pécher mignon ?

Les frites au ketchup... et je ne culpabilise même pas !

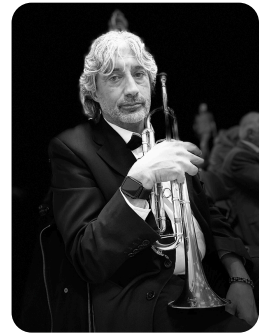
Depuis combien de temps enseignez-vous ?

Depuis une quinzaine d'années

Que représente l'EMI pour vous ?

Un endroit où la musique rassemble, où l'on apprend, on partage et on grandit ensemble.

### Bruno FRASSANITO



Quel est votre instrument ? ou discipline ?

Trompette

Pratiquez-vous un 2<sup>e</sup> instrument ?

Mellophone

Un musicien favori ?

Giuseppe VERDI

Votre principale qualité ?

La ténacité et la bienveillance

Votre pécher mignon ?

La pizza et les pâtes

Depuis combien de temps enseignez-vous ?

Depuis 44 ans

Que représente l'EMI pour vous ?

Un lieu de vie, de partage et de bonheur

### Vincent DEGROOTE



Quel est votre instrument ? ou discipline ?

La guitare avec laquelle j'interviens en milieu scolaire

Pratiquez-vous un 2<sup>e</sup> instrument ?

Contrebasse jazz

Un musicien favori ?

Django REINHARDT sans hésiter

Votre principale qualité ?

À mes élèves de le dire

Votre pécher mignon ?

La panna cotta à la vanille (fraîche bien sûr)

Depuis combien de temps enseignez-vous ?

Deux ans seulement !

Que représente l'EMI pour vous ?

Un creuset de singularités musicales œuvrant pour les habitants de notre territoire

### Florence BLANC



Quel est votre instrument ? ou discipline ?

Piano

Pratiquez-vous un 2<sup>e</sup> instrument ?

Contrebasse

Un musicien favori ?

DEBUSSY

Votre principale qualité ?

La patience

Votre pécher mignon ?

La marche

Depuis combien de temps enseignez-vous ?

Depuis 35 ans environ avec deux pauses pour mes enfants

Que représente l'EMI pour vous ?

EMI l'endroit où l'on peut s'exprimer en musique

### C'est Nous !

École de Musique Intercommunale du Sisteronais-Buëch  
Place du Général de Gaulle - SISTERON  
47 avenue de Monteglin - LARAGNE  
La Germanette - SERRES  
musique@sisteronais-buech.fr  
04.92.61.40.50  
du lundi au vendredi de 14h à 18h

vacances scolaires du  
16 au 27 février

